



MEDIDOR DE AGUA

Marca Kepler[®] Valve
High Quality

Cuerpo Bronce

Características

Marcador de dial, funcionamiento magnético protegido contra la manipulación externa

Registro con 8 rodillos numerados

Registro sellado al vacío, resistente a las heladas, mantiene una lectura clara durante mucho tiempo.

Alta precisión

Unidad de medida m³

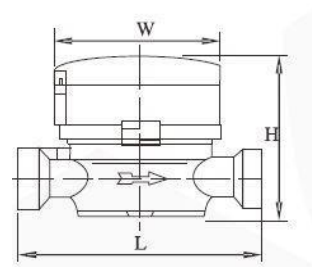
Norma ISO 4064 R80

Exactitud

- Del caudal mínimo (q_{min}) inclusive, a flujo de transición exclusivo (qt) exclusivo: ± 5%
- Desde el flujo de transición -rate (qt) inclusive, sobrecarga la frecuencia de flujo (q_s) exclusiva: ± 2% (Medidor de agua caliente: ± 3%)

Condiciones de trabajo

- La temperatura del agua ≤ 30 °C
- Presión de agua ≤ 1MPa (PN: 1.6MPa / 16bar)
- ΔP ≤ 0.1MPa.



DIMENSIONES

Tipo	LXSG(R)-13D3	LXSG(R)-20D3	LXSG(R)-25D3
Diámetro (mm)	15	20	25
Longitud (mm) L	110	130	160
Anchura (mm) W	77	77	77
Altura (mm) H	80	80	85
Rosca D	NPT	NPT	NPT
Peso (Kg)	0.44	0.56	0.96

OTROS DATOS TÉCNICOS

Flujo de tasa de sobre carga	3
Flujo de Tasa Permanente Q _p (M3/H)	1.5
Flujo de Tasa Transicional Q _t (L/H)	120
Flujo de Tasa Mínimo Q _{min} (L/H)	30